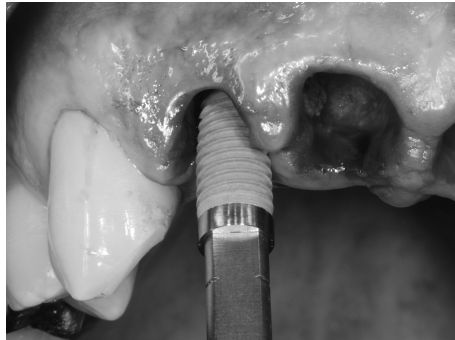


Carissimi,  
è con piacere che vi presento la **Nuova Versione** del Corso di Implantologia dal titolo:

**IMPLANTOLOGIA:  
CONOSCERE IL RAZIONALE PER DOMINARE  
PIANIFICAZIONE E TECNICA  
APPROCCIO ANALOGICO E DIGITALE**



Gold Sponsor



Silver Sponsor

**Geistlich**  
Biomaterials

**OMNI**  
Disposable Medical Devices

**Novità: WORKFLOW DIGITALE**

Il corsista potrà utilizzare, per tutta la durata del corso, la versione operativa del software digitale **NobelClinician** (NobelBiocare) sul proprio computer. Nelle varie sessioni sarà dato ampio spazio all'approccio digitale in implanto-protesi.

**Il corsista imparerà ad utilizzare il digitale per eseguire correttamente:**

- 1) Diagnosi
- 2) Progettazione Chirurgica
- 3) Progettazione Protetica
- 4) Realizzazione Fase Chirurgica
- 5) Realizzazione Fase Protetica

- 6) Controllo e Coordinamento delle Fasi di Laboratorio
- 7) Analisi dei Risultati

### **Novità: SEZIONE ONE-TO-ONE**

Il corsista avrà la possibilità di eseguire una sessione chirurgica (mezza giornata) su propri pazienti nel proprio studio sotto tutoraggio del relatore, potendo usufruire di materiale chirurgico (impianti e/o biomateriali) **in omaggio**, oltre a kit chirurgici e protesici in comodato d'uso. Tale sezione prevede accordi specifici con il relatore.

### **Obiettivi del corso**

Dare la possibilità al corsista di:

- 1) Progettare ed eseguire un piano di trattamento corretto per casi implantari semplici e avanzati
- 2) Pianificare ed eseguire le varie procedure chirurgiche, anticipandone il risultato biologico, clinico ed estetico
- 3) Modulare l'intervento terapeutico in base al paziente, al sito ed alla propria abilità tecnica, avendo consapevolezza delle varie metodiche chirurgiche e dei loro risultati per ogni diversa condizione clinica

Il robusto razionale scientifico e clinico presentato al corsista durante le lezioni teoriche, verrà accompagnato da immagini cliniche, illustrazioni iconografiche e video, in maniera tale da supportare con tecnica step-by-step le principali tecniche chirurgiche utilizzate dal relatore.

Partendo dagli interventi più semplici ed arrivando, seguendo un filo logico diagnostico/chirurgico/protesico, agli interventi più complessi ed avanzati, il presente corso è rivolto:

- 1) a chi si avvicina per la prima volta a questa disciplina
- 2) a chi già pratica questa disciplina e vuole iniziare ad affrontare casi e terapie chirurgiche più complesse
- 3) a chi sente il bisogno di avere una visione globale del trattamento diagnostico/chirurgico/protesico da proporre al paziente per poterlo modulare alle esigenze del paziente ed alle proprie capacità operative

Il **Gold Sponsor** del corso sarà la **NobelBiocare** che ci supporterà durante la parte pratica con:

- 1) Kit chirurgici
- 2) Kit protesici
- 3) Motori implantari
- 4) Componentistica protesica
- 5) Simulatori

### **Programma**

**INCONTRO 1** 25-26 Gennaio

#### **Basi Biologiche e Chirurgiche**

#### **VENERDI -Parte Teorica**

Guarigione sito estrattivo/sito implantare, macro e micro-struttura implantare, stabilità primaria/secondaria.

Incisioni, scollamento, rilasci periostali, suture. Protocolli chirurgici per impianti conici/cilindrici. **Tecnica step-by-step.**

#### **SABATO-Parte Pratica**

Incisioni, lembi, rilasci, suture, osteotomie.

## **INCONTRO 2** 22-23 Febbraio

### **Pianificazione Implantare**

#### **Impianto Singolo**

##### **VENERDI -Parte Teorica**

Iter diagnostico, pianificazione con workflow tradizionale e **digitale**, sequenze operative e tempistica impianto-protetica.

Accesso flap/flapless, fattori che influenzano il risultato estetico, operatività in osso compatto/morbido/sottile.

##### **SABATO-Parte Pratica**

Pianificazione, sequenze operative e tempistica su modelli e radiografie.

Pianificazione, sequenze operative e tempistica su **software digitale**.

Sequenze operative in osso compatto/morbido/sottile.

## **INCONTRO 3** 29-30 Marzo

### **Impianti Multipli e Full Arch (All-on-4 ®)**

##### **VENERDI -Parte Teorica**

Risposta dei tessuti duri e molli all'inserimento di impianti multipli: considerazioni estetiche e funzionali.

Soluzioni implantari e **Tecnica step-by-step** chirurgico/protetica per riabilitazioni totali ALL-ON-4 ® e ALL-ON-6 ®.

**Sessione video:** All-on-4 ®

##### **SABATO-Parte Pratica**

Posizionamento impianti multipli.

Simulazione chirurgico/protetica ALL-ON-4 ® su simulatori dedicati. Ancoraggio mascherina, osteotomie e posizionamento implantare attraverso le guide. Posizionamento pilastri provvisori e MUA inclinati.

## **INCONTRO 4** 12-13 Aprile

### **Impianti Postestrattivi- Zone Estetiche**

#### **Terapia Mucogengivale**

##### **VENERDI -Parte Teorica**

Considerazioni estetiche generali, siti estetici con/senza significativi/estesi deficit tissutali. Impianti postestrattivi: quando, come e perché.

Prelievo connettivale, epitelio/connettivale, aumento tessuti molli. **Tecnica step-by-step**.

**Sessione video:** Tecnica Pouch

##### **SABATO-Parte Pratica**

Tecniche di prelievo connettivale, lembi riposizionati, suture.

## **INCONTRO 5** 24-25 Maggio

### **Guided Bone Regeneration**

#### **Fallimenti**

##### **VENERDI -Parte Teorica**

Selezione dei casi, tecniche di accesso, selezione dei biomateriali/membrane, suture, complicanze.

##### **Tecnica step-by-step.**

Prevenzione, diagnosi e terapia delle periimplantiti.

**Sessione video:** Rigenerazione Ossea

##### **SABATO-Parte Pratica**

Incisioni, lembi, rilasci, sagomatura/posizionamento membrana/biomateriale, sutura.

## **INCONTRO 6** 21-22 Giugno

### **Seno Mascellare**

#### **Casi Clinici Corsisti**

##### **VENERDI -Parte Teorica**

Selezione dei casi, tecniche di accesso, selezione della tecnica nei rialzi di seno mascellare. **Tecnica step-by-step**.

Discussione casi clinici.

**Sessione video:** Grande Rialzo

##### **SABATO-Parte Pratica**

Finestre laterali e scollamento membrana con strumenti rotanti/piezoelétrici.

## **Sede**

### **C-ORALIA srl**

Via del Lavoro, 37

40127 Bologna

**Tel.** 051 240186 | 051 249843 | **Fax** 051 361792

**www.c-oralia.it** | **info@c-oralia.it**

### Informazioni generali:

Corso aperto a medici dentisti/odontoiatri

Quota di partecipazione: Euro 3800,00 + I.V.A. 22%

Suddiviso in: 600 + I.V.A. 22% all'iscrizione (bonifico di 612,00 - che tiene conto della ritenuta d'acconto del 20%)

1000 + I.V.A. 22% al primo incontro  
(bonifico di 1020,00 - che tiene conto della ritenuta d'acconto del 20%)

2200 + I.V.A. 22% al secondo incontro  
(bonifico di 2244,00 - che tiene conto della ritenuta d'acconto del 20%)

**IBAN IT97C0329601601000064336551 intestato a Giuseppe Polimeni**

**Causale: Corso di Implantologia 2019**

**Per informazioni ed iscrizioni: email:** [gpolimeni@me.com](mailto:gpolimeni@me.com) **Tel:**3403768024